

# 平成28年分 確定申告会場のご案内

会場 桑名市役所 5階大会議室

所在地 桑名市中央町二丁目 37番地

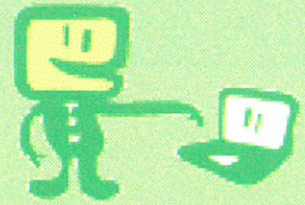
開設期間 平成29年2月16日(木)～3月15日(水) (土・日を除く)

※開設期間前の税務署内での申告相談は、大変混雑しお待たせする場合があります。

申告相談の方は、上記の開設期間中に確定申告会場にお越しください。

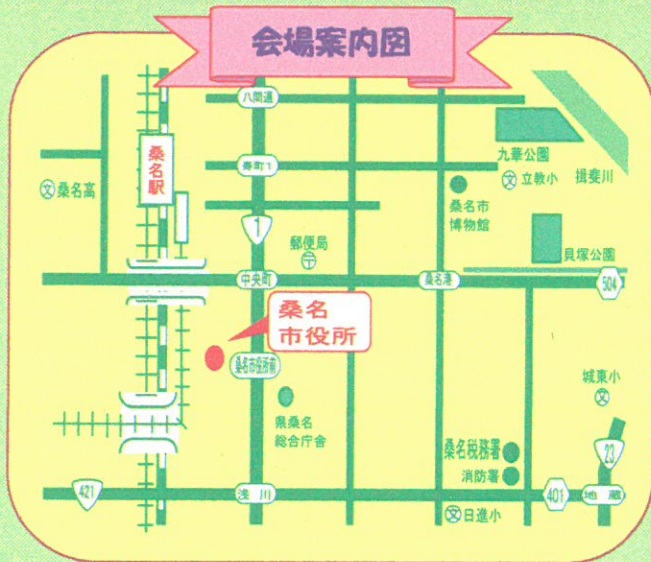
開設時間 午前9時～午後5時 (受付終了時間：午後4時)

※確定申告会場の混雑状況により、受付を早めに終了する場合があります。



## 【桑名税務署からのお知らせ】

- 開設期間中、税務署内では申告書の作成指導は行っておりませんので、ご了承ください。
- 作成済みの申告書は、郵送等により税務署にご提出ください。
- 確定申告会場では納税窓口を設けておりませんので、納税をされる方は振替納税をご利用いただくか、銀行・信用金庫または郵便局の窓口での納付をお願いします。
- 社会保障・税番号制度の導入に伴い、申告書や申請書等を提出する際には、マイナンバーの記載及び本人確認書類の提示又は写しの添付が必要です。



## 【問い合わせ先】

### 桑名税務署

〒511-8510 桑名市江場7番地6

TEL 0594-22-5121

税務署の電話番号にお掛けいただくと、自動音声によりご案内します。ご用件に応じて次の番号を選択してください。

- 所得税及び復興特別所得税、消費税及び地方消費税の確定申告並びに贈与税の申告に関するご相談の場合  
⇒「0」確定申告電話相談センター【H29.1.4～H29.3.15】まで
- 国税に関する一般的なご相談の場合  
⇒「1」電話相談センター（税務相談室職員がお答えします。）
- 税務署からの照会やお尋ね又は職員にご用の場合  
⇒「2」税務署
- 消費税の軽減税率制度に関するご相談  
⇒「3」消費税の軽減税率制度に関する専用窓口

※1 お車にてお越しの方は、南駐車場をご利用くださいますようお願い申し上げます。

※2 駐車場の混雑が予想されますので、なるべく公共交通機関をご利用くださいますようお願い申し上げます。

確定申告会場では、**相当時間お待ちいただく場合があります。**

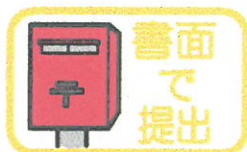
ぜひ、ご自宅で確定申告書を作成し、税務署へ郵送等でご提出ください。

確定申告書の作成には、国税庁ホームページの「**確定申告書等作成コーナー**」をご利用ください。

確定申告

検索

まずはクリック！！



「確定申告書等作成コーナー」の操作に関するお問い合わせは、  
TEL 0570-01-5901 (e-Tax・作成コーナーヘルプデスク)

【受付時間】月曜日～金曜日(祝日等を除く)9時～17時

※確定申告期間中は、原則として月曜日～金曜日の9時～20時となります。